



WEBINAR - FORMAZIONE ONLINE

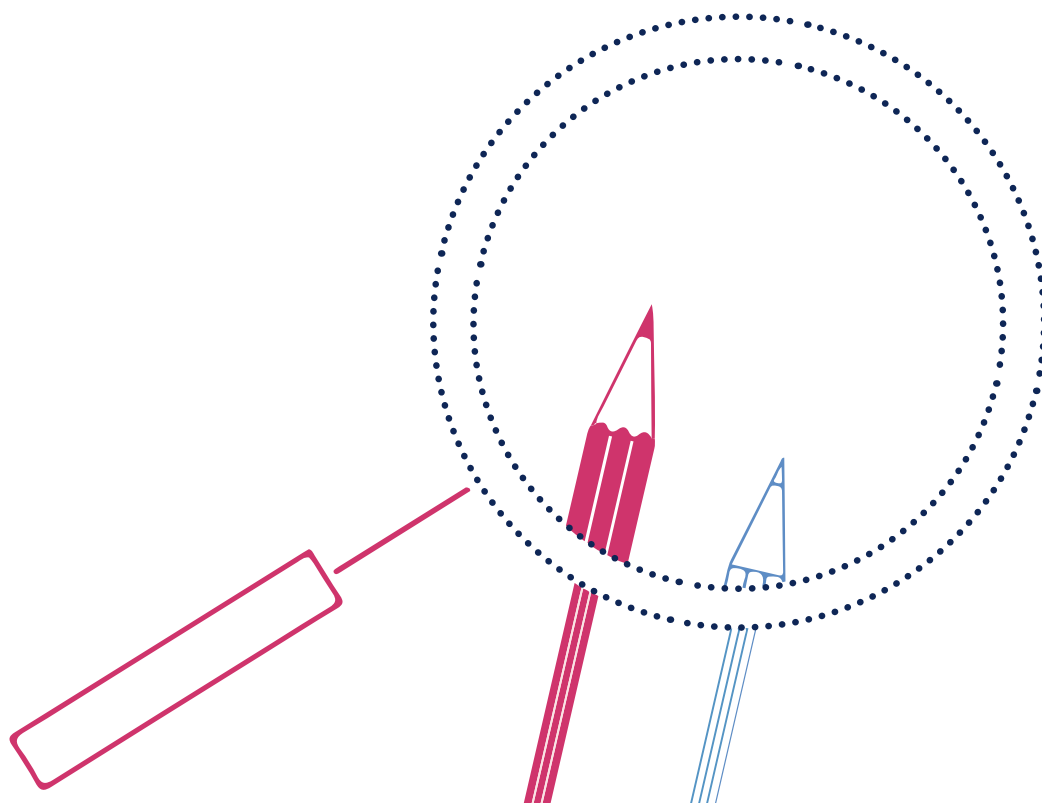


# Controlli su redditi patrimoni della **DSU** ai fini **ISEE**

*Le ultime novità introdotte dal Decreto del Ministero  
del Lavoro 5 luglio 2021 in materia di ISEE corrente*

**FOCUS AVANZATO CON ESEMPI PRATICI E CASISTICHE COMPLESSE**

**23** novembre 2021 ore 9<sup>30</sup> – 13<sup>30</sup>



Si affronteranno dalla prospettiva dei controlli le problematiche complesse collegate alla corretta composizione della DSU per quanto attiene i valori patrimoniali e reddituali anche alla luce del nuovo ISEE precompilato in vigore dal 1° gennaio 2020, che ha prodotto importanti impatti sull'attività di controllo degli Enti Erogatori.

Gli aspetti patrimoniali e reddituali sono il cuore della DSU ma essendo numerosi è necessario individuare quali sono gli aspetti critici che devono essere tenuti in attenzione se si vuole effettuare un'efficace attività di controllo.

In particolare saranno presentate le regole di composizione dei Quadri della DSU, individuando le casistiche più complesse che si possono incontrare e fornendo esempi pratici e risoluzioni anche in diretta di casi presentati dai partecipanti.

Saranno presentate anche le novità che riguardano i controlli sistematici sul patrimonio finanziario ed esaminati i Messaggi INPS di marzo e aprile 2020 per la corretta gestione delle annotazioni delle attestazioni ISEE. Saranno esaminate anche le ultime novità introdotte dal Decreto del Ministero del Lavoro 5 luglio 2021 in materia di ISEE corrente.

## PROGRAMMA

- i redditi (la gestione delle componenti reddituali prima e dopo la riforma – l'acquisizione d'ufficio di alcuni redditi – l'anno di riferimento dei redditi – l'attualizzazione dei redditi con l'ISEE corrente – Le novità introdotte dal Decreto del Ministero del Lavoro 5 luglio 2021 in materia di ISEE corrente - i trattamenti erogati per la disabilità e le sentenze del Consiglio di stato n° 838 , n° 841e n° 842 del 29/02/2016);
- i redditi soggetti a IRPEF i trattamenti economici erogati dall'INPS (le caratteristiche e la gestione del Quadro FC8 – i casi di esonero della dichiarazione dei redditi – il trattamento delle badanti e delle Colf – le omissioni reddituali – il quadro FC8 nell'ISEE precompilato);
- gli altri redditi (le caratteristiche e la gestione del Quadro FC4- la codifica dei benefici da inserire nel quadro FC4 – il controllo degli assegni di mantenimento dei figli e dei coniugi separati – i controlli sul Quadro FC5 );
- le detrazioni sui redditi (la detrazione per la locazione della casa del nucleo nel Quadro B – le detrazioni dei lavoratori dipendenti e dei pensionati);
- il patrimonio immobiliare (la valorizzazione nel Quadro FC3 – l'anno di riferimento - la casi di abitazione e la relativa detrazione – la relazione tra Quadro FC3 e Quadro B in caso di più abitazioni del nucleo – le novità del foglio istruzioni 2020 – la detrazione per il mutuo);
- il patrimonio mobiliare finanziario (il controllo della sezione 1 del quadro FC2 – l'anno di riferimento – i saldi e la giacenza media – la sezione 2 del quadro FC2 i dati acquisiti dal sistema nella dichiarazione precompilata - i controlli sistematici sul patrimonio mobiliare – i Messaggi INPS n° 1274 del 20/03/2020 n° 1542 del 08/04/2020).
- il patrimonio mobiliare reale (la titolarità di imprese e quote di società – inserimento dell'ultimo bilancio approvato - attivazione delle banche dati per questi controlli).
- casi pratici di situazioni complesse (risoluzione in diretta di esempi e di casi pratici presentati dai partecipanti)

**Docente:** Dr. Marco **Marinai**, responsabile Ufficio “Programmazione Finanziaria e Finanziamenti”  
Dipartimento Direttore Generale - Settore “Servizi Finanziari” - Comune di Livorno

**Modalità di iscrizione:**

È obbligatoria l'iscrizione compilando il form online entro e non oltre tre giorni dall'inizio al seguente link  
<https://us02web.zoom.us/meeting/register/tZUpcuqspjSpEtN6aAOisQhz7Qipm3a-68JV>

**Quote di partecipazione:**

- Per i comuni soci di Anci Toscana e Province> euro 82,00 a persona;
- Per i soggetti privati e i comuni non soci di Anci Toscana> 152,00 a persona;

**Modalità di pagamento:**

Dipendenti PA: inviare determina di affidamento

Privati: tramite bonifico bancario da effettuarsi una volta ricevuta la conferma iscrizione alle seguenti coordinate bancarie: IBAN: IT 59 D 02008 21506 000004697174

Causale: **webinar redditi isee**

**Rilascio Attestato:** Verrà rilasciato attestazione di frequenza a chi supererà l'80% di presenza

**Modalità di disdetta:**

In caso di impossibilità a partecipare gli iscritti sono obbligati a comunicare la loro mancata partecipazione. Il corso deve considerarsi confermato salvo annullamento comunicato da Anci Toscana.

L'eventuale disdetta di partecipazione può essere comunicata solo in forma scritta (a mezzo fax o e-mail) alla Segreteria Organizzativa entro cinque giorni dallo svolgimento dell'iniziativa; oltre questo termine, è prevista la fatturazione dell'intera quota.

La mancata partecipazione, non dà diritto alla restituzione del corrispettivo.

**ATTENZIONE:** per partecipare ai webinar è necessario disporre di una connessione internet a banda larga e di cuffie o casse.

Per informazioni inviare una email a [lascuola@ancitoscana.it](mailto:lascuola@ancitoscana.it)



Firenze - Viale Giovine Italia 17 [lascuola@ancitoscana.it](mailto:lascuola@ancitoscana.it)  
055 0935293, fax 055 0935294 - [www.lascuola.ancitoscana.it](http://www.lascuola.ancitoscana.it)