

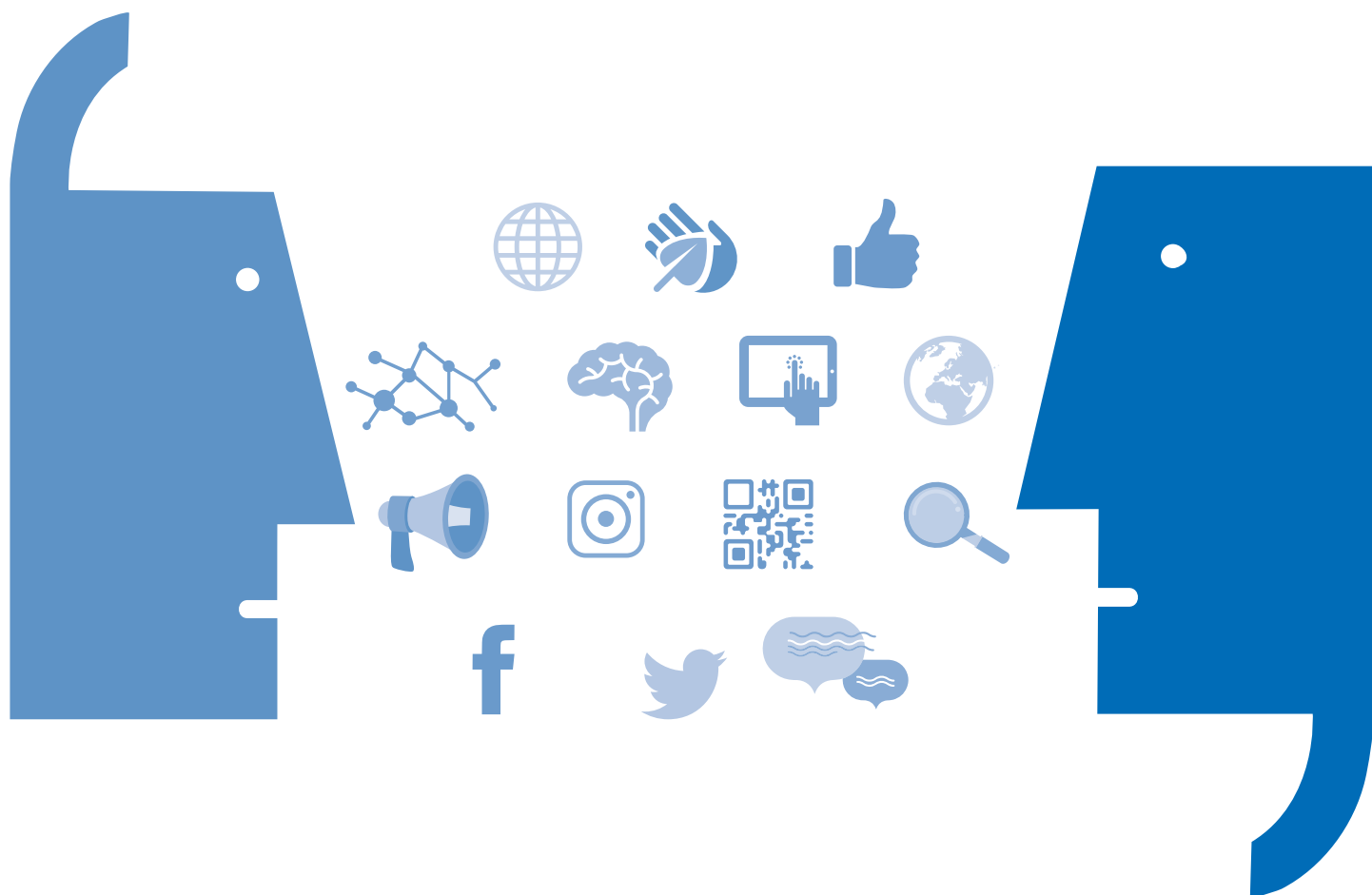
# la Scuola



Gestione e  
sviluppo risorse  
umane



## LA COMUNICAZIONE PUBBLICA OGGI





## **La gestione efficace dell'utenza Sportelli fisici e virtuali**

6 OTTOBRE 2021 > 10<sup>00</sup> - 12<sup>00</sup>

### **PROGRAMMA**

- Gli elementi di una comunicazione interpersonale efficace
- La comunicazione non verbale
- L'ascolto come sistema
- Mezzi e azioni per comunicare con l'utenza. Ad ognuno il suo
- Lo sportello telematico polifunzionale



## **La comunicazione per la partecipazione**

13 OTTOBRE 2021 > 10<sup>00</sup> - 12<sup>00</sup>

- Consultazione, partecipazione, negoziazione. Le differenze
- Quando e come sviluppare processi decisionali inclusivi
- Strumenti e metodologie per la conduzione di percorsi partecipativi
- La particolarità dell'esperienza toscana
- Il confronto creativo (Sclavi - Susskind)

**Docente: Angelo Ferraio Responsabile U.O. Comunicazione e Partecipazione del comune di Pistoia**

### **Modalità di iscrizione:**

È obbligatoria l'iscrizione compilando il form online entro e non oltre tre giorni dall'inizio al seguente link  
6 ottobre <https://us02web.zoom.us/meeting/register/tZlucOmgrTMsG9Mxpyry2OFic5T1Y20XT3wN>

13 ottobre [https://us02web.zoom.us/meeting/register/tZ0pdO-trDwwH9aMUU\\_V7FV0Rj5\\_BF6ldkBa](https://us02web.zoom.us/meeting/register/tZ0pdO-trDwwH9aMUU_V7FV0Rj5_BF6ldkBa)

### **Quote di partecipazione per singola giornata:**

- Per i comuni soci di Anci Toscana e Province> euro 62,00 a persona;
- Per i soggetti privati e i comuni non soci di Anci Toscana> 102,00 a persona;

### **Quote di partecipazione per due giornate:**

- Per i comuni soci di Anci Toscana e Province> euro 92,00 a persona;
- Per i soggetti privati e i comuni non soci di Anci Toscana> 182,00 a persona;



### **Modalità di pagamento:**

Dipendenti PA: inviare determina di affidamento

Privati: tramite bonifico bancario da effettuarsi una volta ricevuta la conferma iscrizione alle seguenti coordinate bancarie: IBAN: IT 59 D 02008 21506 000004697174

Causale: **webinar COMUNICAZIONE PUBBLICA OGGI**

**Rilascio Attestato:** Verrà rilasciato attestazione di frequenza a chi supererà l'80% di presenza

### **Modalità di disdetta:**

In caso di impossibilità a partecipare gli iscritti sono obbligati a comunicare la loro mancata partecipazione.

Il corso deve considerarsi confermato salvo annullamento comunicato da Anci Toscana.

L'eventuale disdetta di partecipazione può essere comunicata solo in forma scritta (a mezzo fax o e-mail) alla Segreteria Organizzativa entro cinque giorni dallo svolgimento dell'iniziativa; oltre questo termine, è prevista la fatturazione dell'intera quota.

La mancata partecipazione, non dà diritto alla restituzione del corrispettivo.

**ATTENZIONE:** per partecipare ai webinar è necessario disporre di una connessione internet a banda larga e di cuffie o casse.